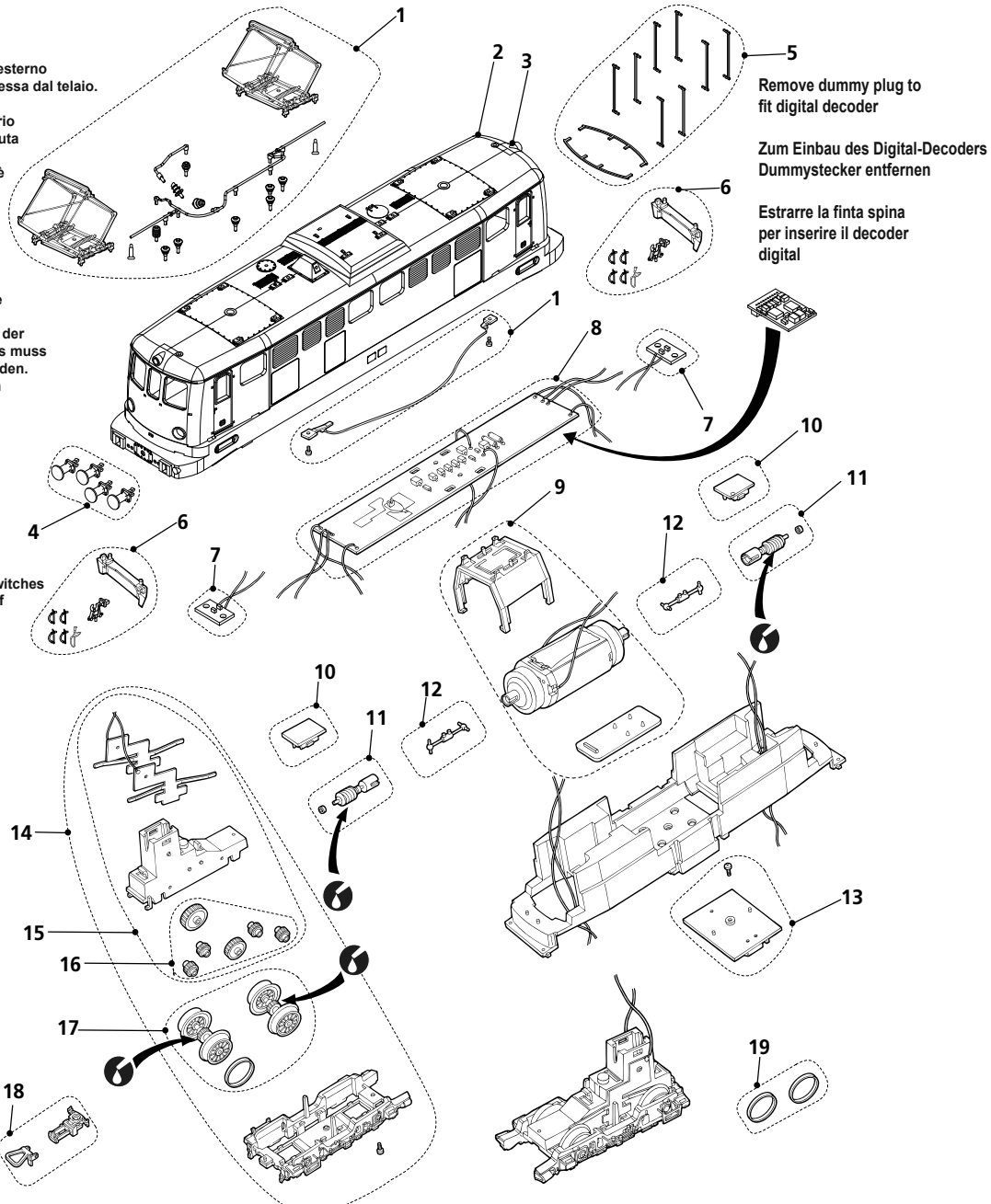


Per aprire la locomotiva si prega di allargare verso l'esterno la carrozzeria con molta cautela e poi sollevare la stessa dal telaio. La spina del decoder 21 pin si trova sul lato inferiore della PCB. Per montare il decoder digitale è necessario rimuovere la PCB dal telaio. L'interruttore che commuta la presa di corrente dai binari al pantografo si trova sul lato superiore della PCB. Di default l'interruttore è posizionato per prendere corrente dai binari.

Zum Öffnen des Gehäuses spreizen Sie das Gehäuse leicht und heben Sie es danach vom Fahrwerk ab. Die 21-polige Decoder-Schnittstelle befindet sich auf der Platinenunterseite. Zum Einbau eines Digitaldecoders muss die Hauptplatine daher vom Chassis abgeklippt werden. Der Umschalter für Oberleitungsbetrieb befindet sich auf der Oberseite der Platine und ist ab Werk auf Stromabnahme von den Gleisen eingestellt.

To open the body please spread it open carefully. Then you can lift the body from the chassis. The 21-pin decoder plug is located on the underside of the main PCB. To fit a digital decoder you need to remove the PCB from the chassis. The switch that switches the current pick-up can be found on the upper side of the main PCB. By default it is switched to current pick-up from the rails.



LISTA RICAMBI / ERSATZTEILLISTE / LIST OF SPARES

N° di parte Teil-Nr. Item No.	Descrizione Bezeichnung Description	N° di ricambi Ersatzteil-Nr. Spare part ref.
1	Set pantografo Stromabnehmersatz Pantograph	HR2311/01
2	Carrozzeria (E10 003) Gehäuse (E10 003) Body shell (E10 003)	HR2311/02
3	Carrozzeria (110 003-1) Gehäuse (110 003-1) Body shell (110 003-1)	HR2312/03
4	Respingente Puffer Buffers	HR2311/04
5	Spartineve Griffstangen Handrails	HR2311/05
6	Accessori frontali (Accoppiatori, gancio e etc.) Zubehörteile (Bremschläuche etc.) Accessory part (brake hoses etc.)	HR2311/06
7	Scheda Circuito Stampo Luci Lichtleiterplatte Lights Board	HR2311/07
8	Scheda Principale a circuiti Stampati Hauptleiterplatte Main PCB Board	HR2311/08
9	Motore + Supporto Motore Motor + Motorhalterung Motor + Motor Support	HR2311/09
10	Coperchio Scatola Ingranaggi Getriebe-Abdecksatz Gear Box Cover Pack	HR2311/10
11	Vite senza fine Antriebschnecke Worm gear	HR2311/11
12	Giunto cardanico Kardan Cardan	HR2311/12
13	Copertura inferiore Bodenabdeckung (inkl. Details) Bottom cover (incl. Details)	HR2311/13
14	Trasmissione Antrieb Drive Unit	HR2311/14
15	Scatola ingranaggi Getriebekasten Gears box	HR2311/15
16	Ingranaggi Zahnräder Gears	HR2311/16
17	Azionamento set ruote Radsatz für Antrieb Wheel Set Drive Unit	HR2311/17
18	Confezione Attacco Kupplungsatz Coupling Pack	HR2311/18
19	Pneumatici Trazione Haftreifen Traction Tyres Pack	HR2311/19